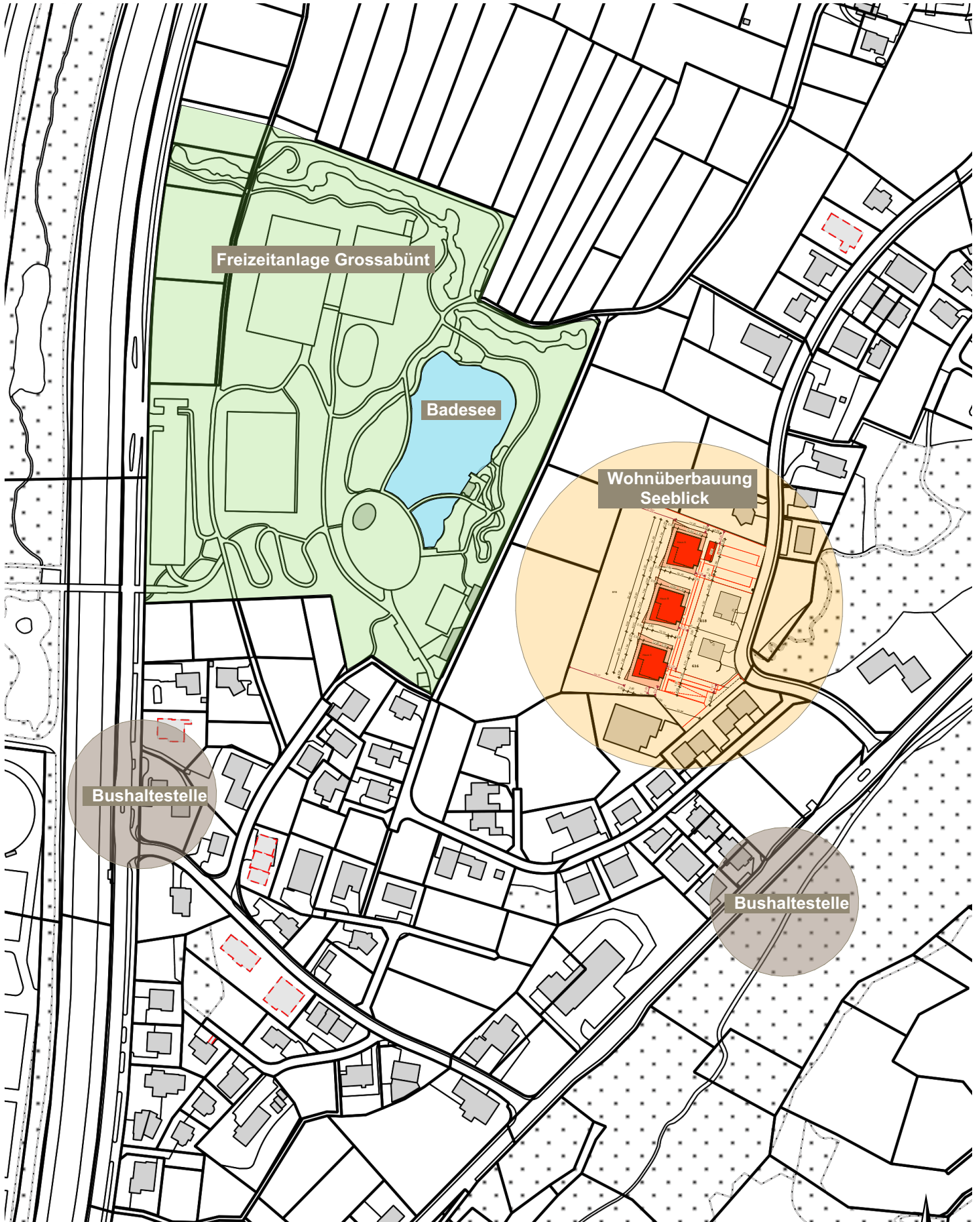


Wohnüberbauung Seeblick



BUWA Anstalt Haldengasse 9 - 9492 Eschen

Wohnüberbauung Seeblick



Wohnüberbauung Seeblick

3 1/2 Zimmerwohnungen

Anzahl 6 Stück

Wohnung 02 / 04 / 07 / 09 / 12 / 14

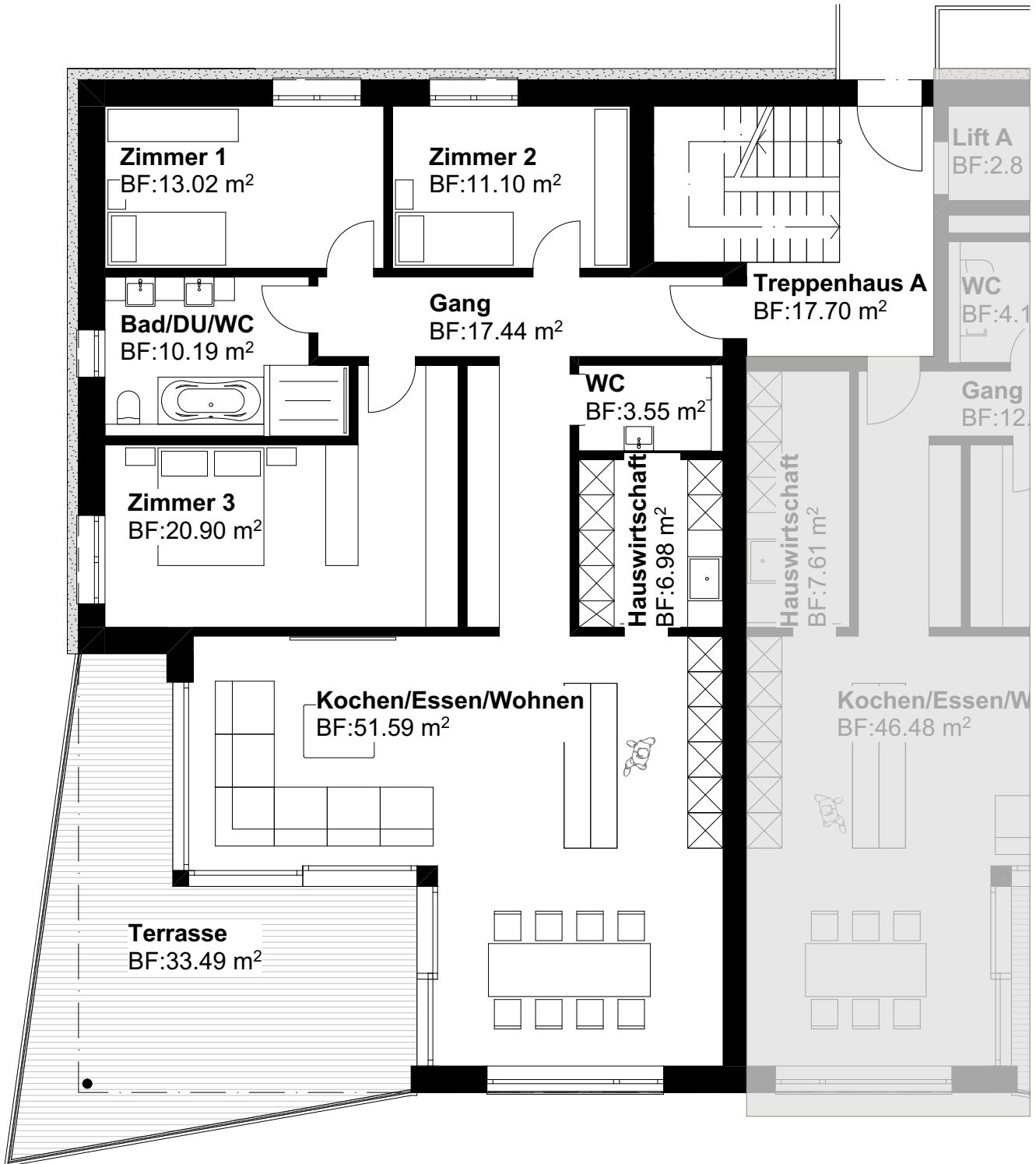


Wohnüberbauung Seeblick

4 1/2 Zimmerwohnungen

Anzahl 6 Stück

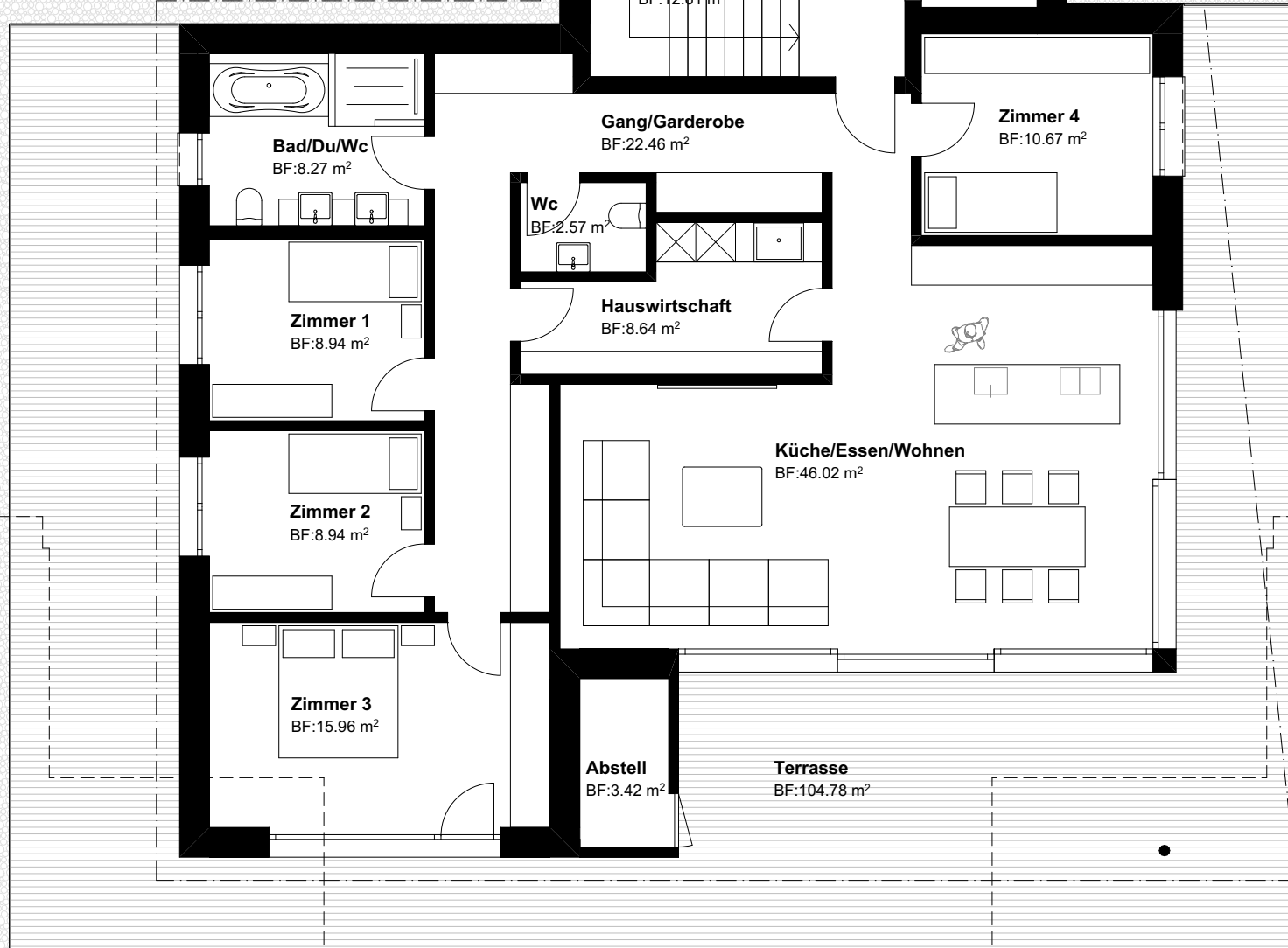
Wohnung 01 / 03 / 06 / 08 / 11 / 13



Wohnüberbauung Seeblick

5 1/2 Zimmer Attikawohnungen

Anzahl 3 Stück
Wohnung 05 / 10 / 15

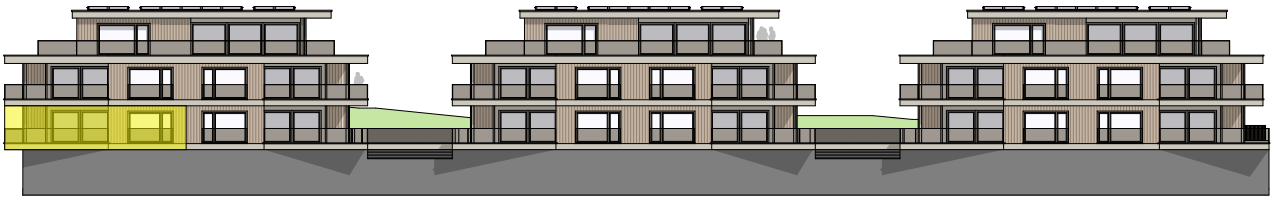


Wohnüberbauung Seeblick



Unverbaubare Wohnlage mit Sicht auf die Freizeitanlage Grossabünt mit Badesee und in Richtung Schweizer Berge

Wohnüberbauung Seeblick



Ansicht West

Wohnung 01

4 1/2 Zimmer / Erdgeschoss

Anteil Grundstücksfläche WZ	244.95 m ²
Anteil Grundstücksfläche ÜG	25.84 m ²
Wohnfläche	134.77 m ²
Terrasse	33.49 m ²

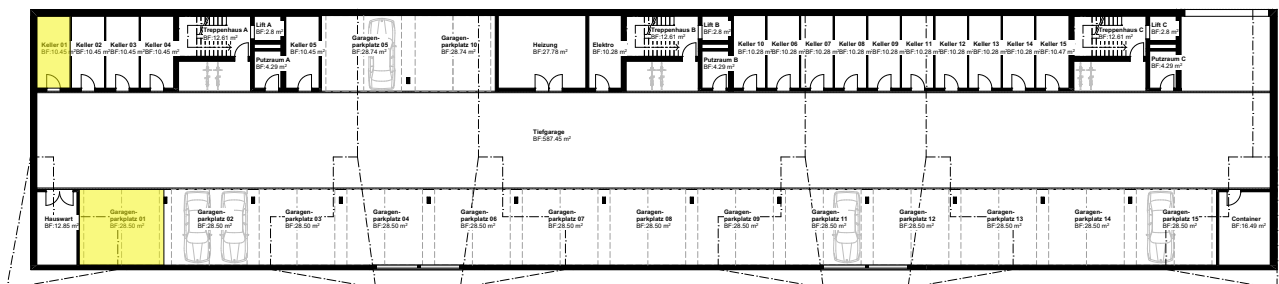
Verkaufspreis

1'490'000 CHF

Inkl. 2 Tiefgaragenplätze
Inkl. diverser Nebenräume



Grundriss EG



Grundriss UG

Wohnüberbauung Seeblick



Ansicht West



Wohnung 02

3 1/2 Zimmer / Erdgeschoss

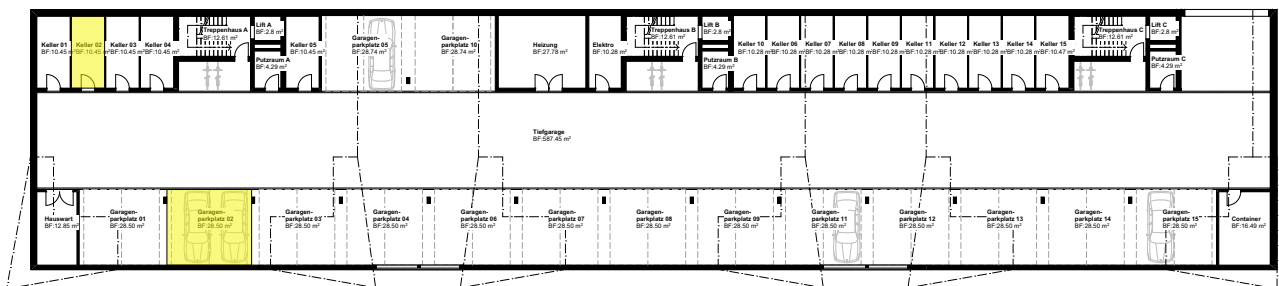
Anteil Grundstücksfläche WZ	207.00 m ²
Anteil Grundstücksfläche ÜG	21.84 m ²
Wohnfläche	109.19 m ²
Terrasse	33.49 m ²

Verkaufspreis

Inkl. 2 Tiefgaragenplätze
Inkl. diverser Nebenräume

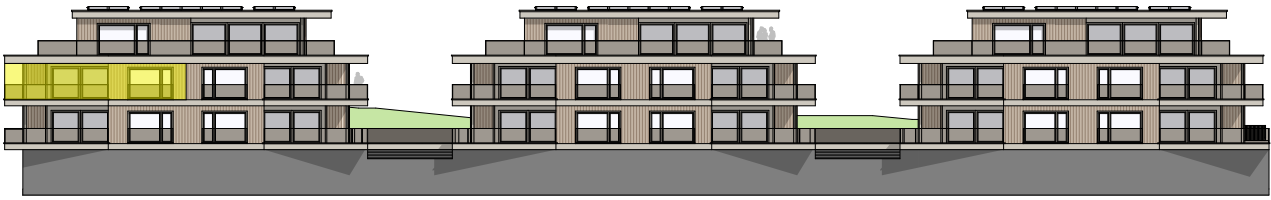
1'290'000 CHF

Grundriss EG



Grundriss UG

Wohnüberbauung Seeblick



Ansicht West

Wohnung 03

4 1/2 Zimmer / Obergeschoss

Anteil Grundstücksfläche WZ	244.95 m ²
Anteil Grundstücksfläche ÜG	25.84 m ²
Wohnfläche	134.77 m ²
Terrasse	33.49 m ²

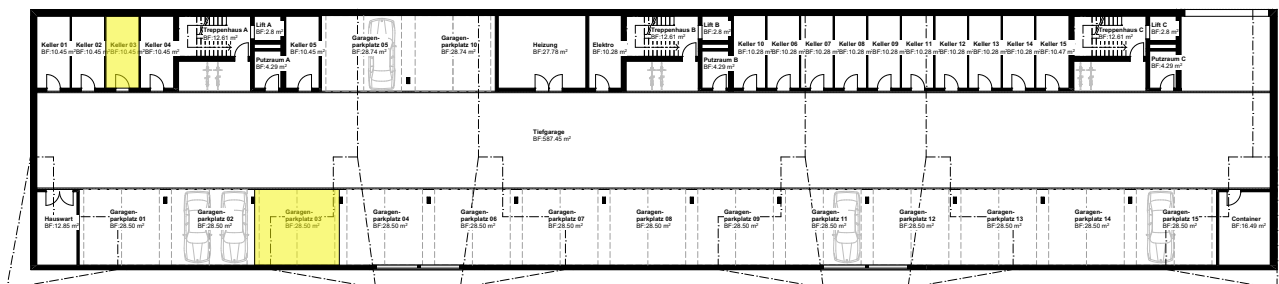
Verkaufspreis

1'490'000 CHF

Inkl. 2 Tiefgaragenplätze
Inkl. diverser Nebenräume

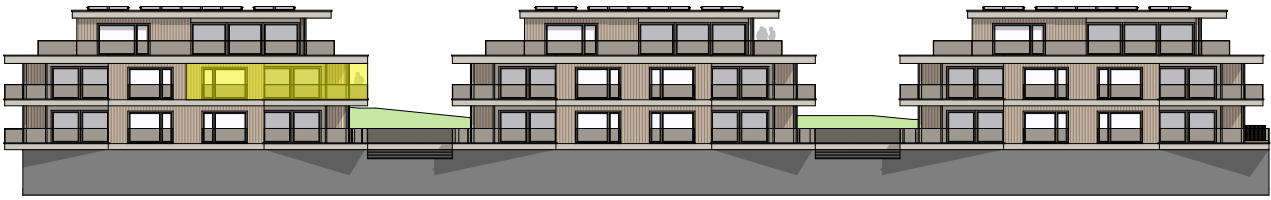


Grundriss OG



Grundriss UG

Wohnüberbauung Seeblick



Ansicht West



Wohnung 04

3 1/2 Zimmer / Obergeschoss

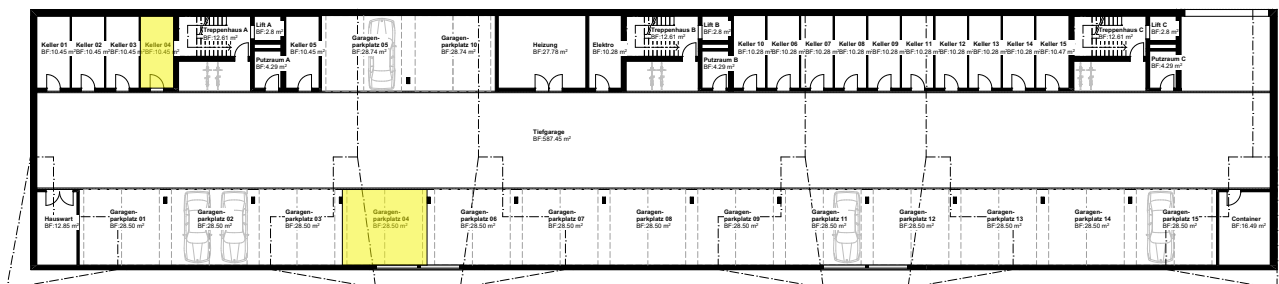
Anteil Grundstücksfläche WZ	207.00 m ²
Anteil Grundstücksfläche ÜG	21.84 m ²
Wohnfläche	109.19 m ²
Terrasse	33.49 m ²

Verkaufspreis

Inkl. 2 Tiefgaragenplätze
Inkl. diverser Nebenräume

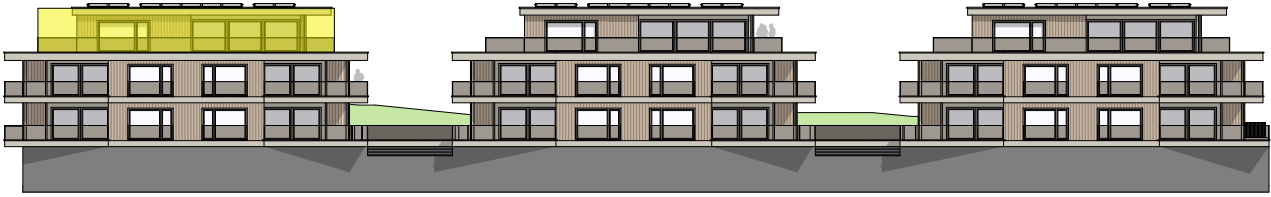
1'290'000 CHF

Grundriss OG



Grundriss UG

Wohnüberbauung Seeblick



Ansicht West



Wohnung 05

5 1/2 Zimmer / Dachgeschoss

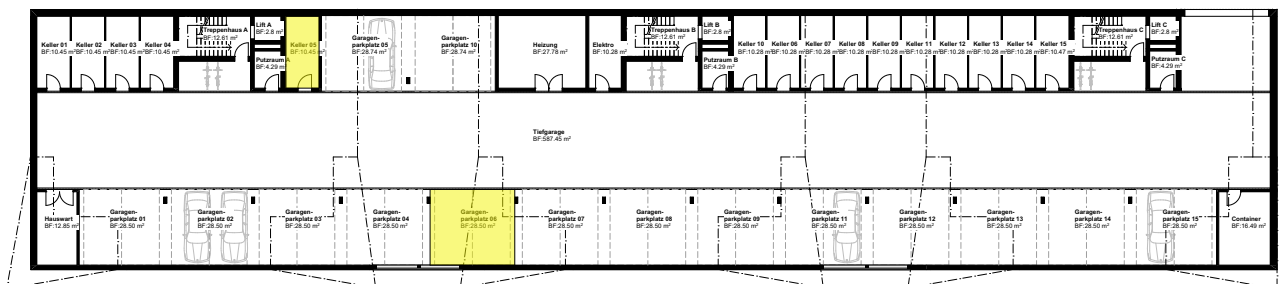
Anteil Grundstücksfläche WZ	244.95m ²
Anteil Grundstücksfläche ÜG	25.84 m ²
Wohnfläche	132.47 m ²
Terrasse	104.78 m ²

Verkaufspreis

Inkl. 2 Tiefgaragenplätze
Inkl. diverser Nebenräume

1'790'000 CHF

Grundriss DG



Grundriss UG

Wohnüberbauung Seeblick



Ansicht West

Wohnung 06

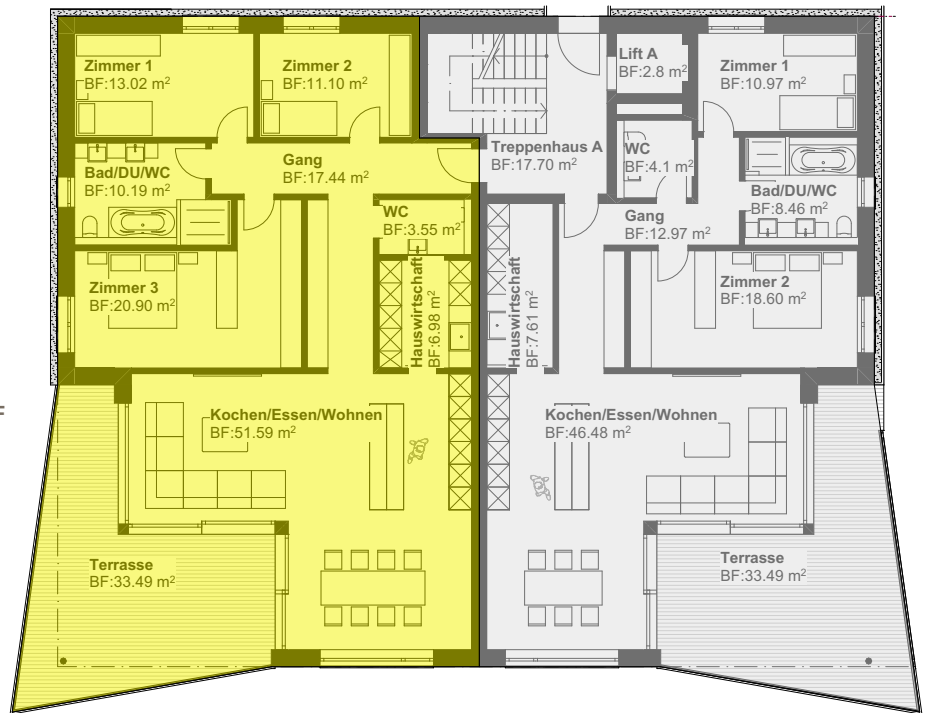
4 1/2 Zimmer / Erdgeschoss

Anteil Grundstücksfläche WZ	244.95 m ²
Anteil Grundstücksfläche ÜG	25.84 m ²
Wohnfläche	134.77 m ²
Terrasse	33.49 m ²

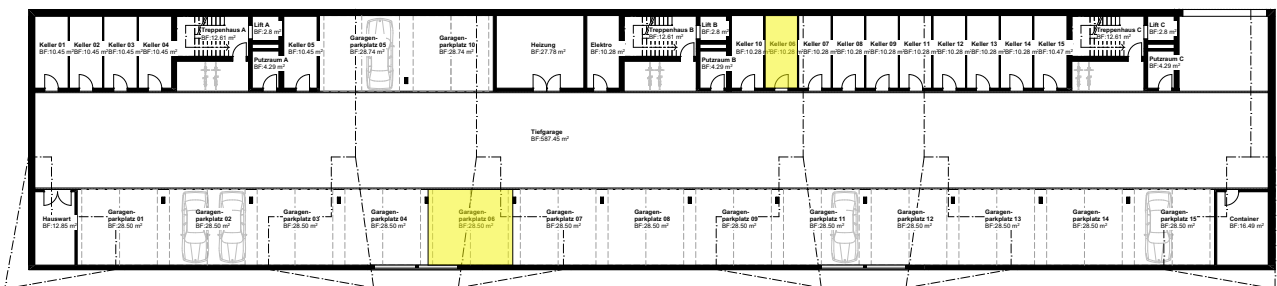
Verkaufspreis

1'490'000 CHF

Inkl. 2 Tiefgaragenplätze
Inkl. diverser Nebenräume



Grundriss EG



Grundriss UG

Wohnüberbauung Seeblick



Ansicht West



Wohnung 07

3 1/2 Zimmer / Erdgeschoss

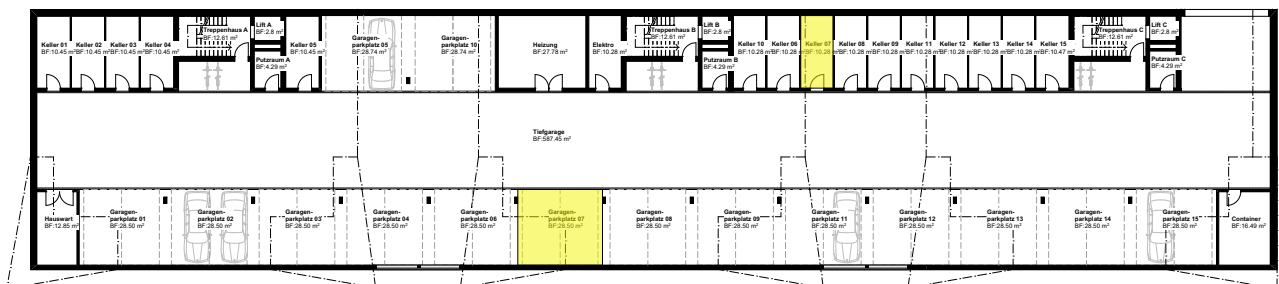
Anteil Grundstücksfläche WZ	207.00 m ²
Anteil Grundstücksfläche ÜG	21.84 m ²
Wohnfläche	109.19 m ²
Terrasse	33.49 m ²

Verkaufspreis

Inkl. 2 Tiefgaragenplätze
Inkl. diverser Nebenräume

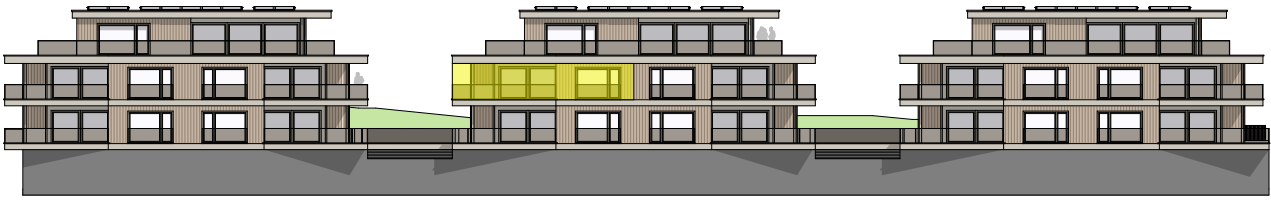
1'290'000 CHF

Grundriss EG



Grundriss UG

Wohnüberbauung Seeblick



Ansicht West

Wohnung 08

4 1/2 Zimmer / Obergeschoss

Anteil Grundstücksfläche WZ	244.95 m ²
Anteil Grundstücksfläche ÜG	25.84 m ²
Wohnfläche	134.77 m ²
Terrasse	33.49 m ²

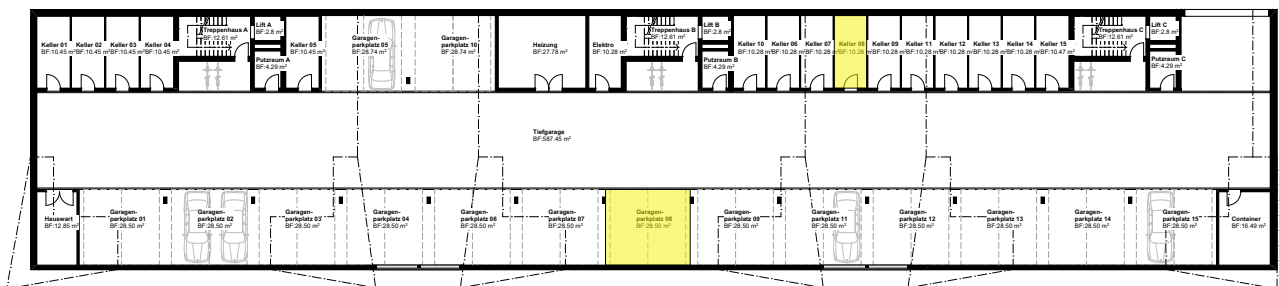
Verkaufspreis

1'490'000 CHF

Inkl. 2 Tiefgaragenplätze
Inkl. diverser Nebenräume



Grundriss OG



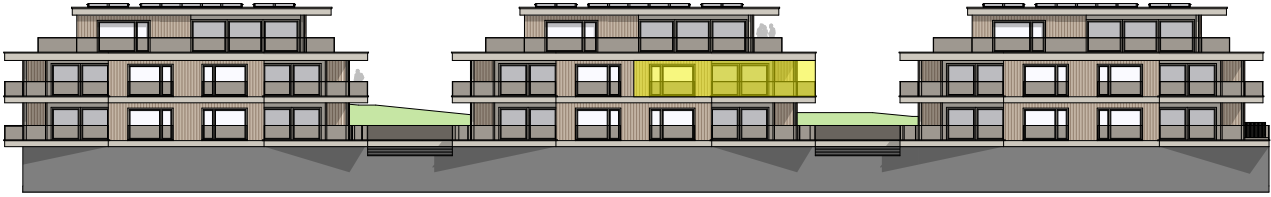
Grundriss UG

Wohnüberbauung Seeblick



BUWA Anstalt Haldengasse 9 - 9492 Eschen

Wohnüberbauung Seeblick



Ansicht West



Wohnung 09

3 1/2 Zimmer / Obergeschoss

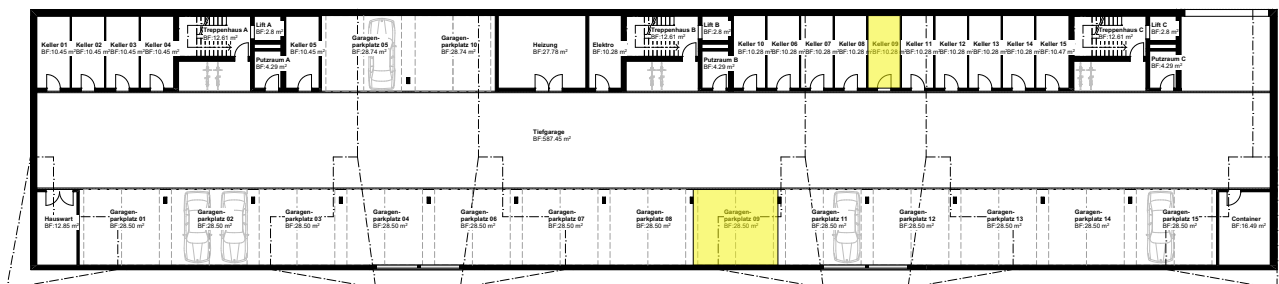
Anteil Grundstücksfläche WZ	207.00 m ²
Anteil Grundstücksfläche ÜG	21.84 m ²
Wohnfläche	109.19 m ²
Terrasse	33.49 m ²

Verkaufspreis

Inkl. 2 Tiefgaragenplätze
Inkl. diverser Nebenräume

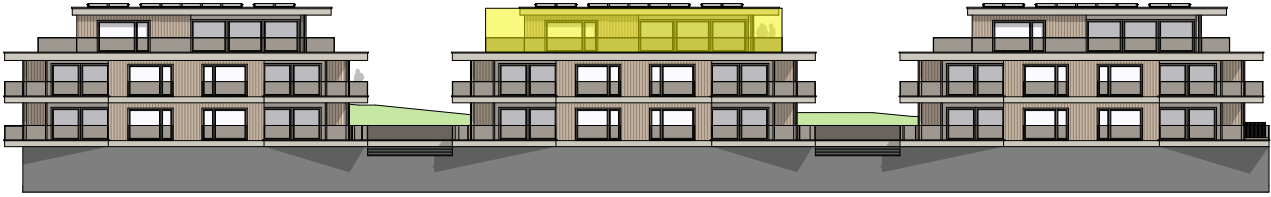
1'290'000 CHF

Grundriss OG



Grundriss UG

Wohnüberbauung Seeblick



Ansicht West



Wohnung 10

5 1/2 Zimmer / Dachgeschoss

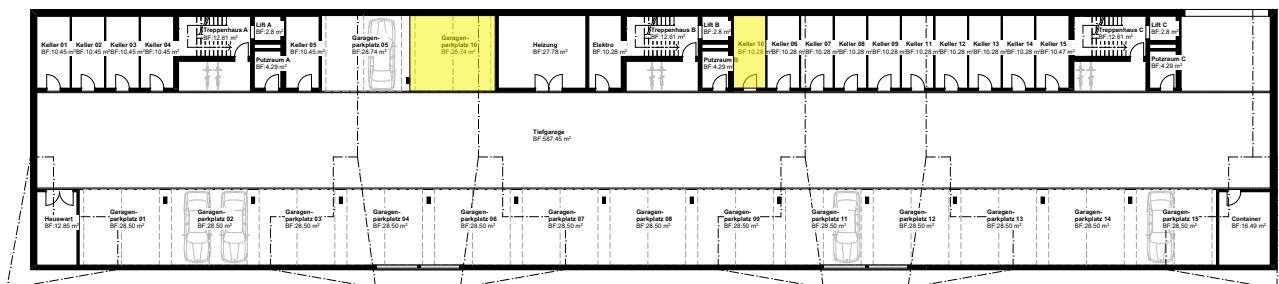
Anteil Grundstücksfläche WZ	244.95m ²
Anteil Grundstücksfläche ÜG	25.84 m ²
Wohnfläche	132.47 m ²
Terrasse	104.78 m ²

Verkaufspreis

Inkl. 2 Tiefgaragenplätze
Inkl. diverser Nebenräume

1'790'000 CHF

Grundriss DG



Grundriss UG

Wohnüberbauung Seeblick



BUWA Anstalt Haldengasse 9 - 9492 Eschen

Wohnüberbauung Seeblick



Ansicht West

Wohnung 11

4 1/2 Zimmer / Erdgeschoss

Anteil Grundstücksfläche WZ 244.95 m²
 Anteil Grundstücksfläche ÜG 25.84 m²
 Wohnfläche 134.77 m²
 Terrasse 33.49 m²

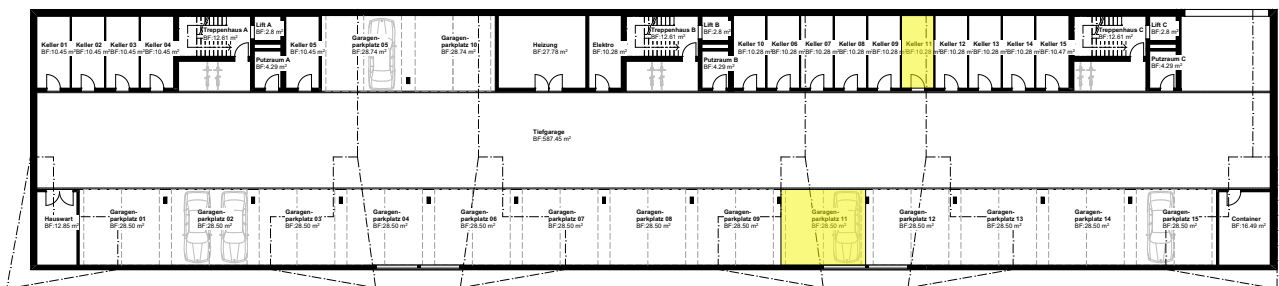
Verkaufspreis

Inkl. 2 Tiefgaragenplätze
 Inkl. diverser Nebenräume

1'490'000 CHF

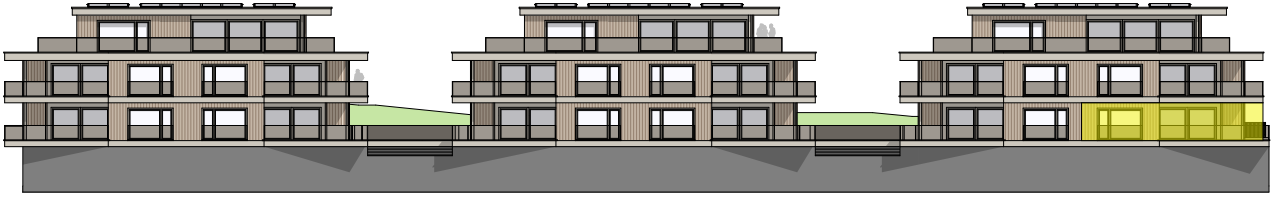


Grundriss EG



Grundriss UG

Wohnüberbauung Seeblick



Ansicht West



Wohnung 12

3 1/2 Zimmer / Erdgeschoss

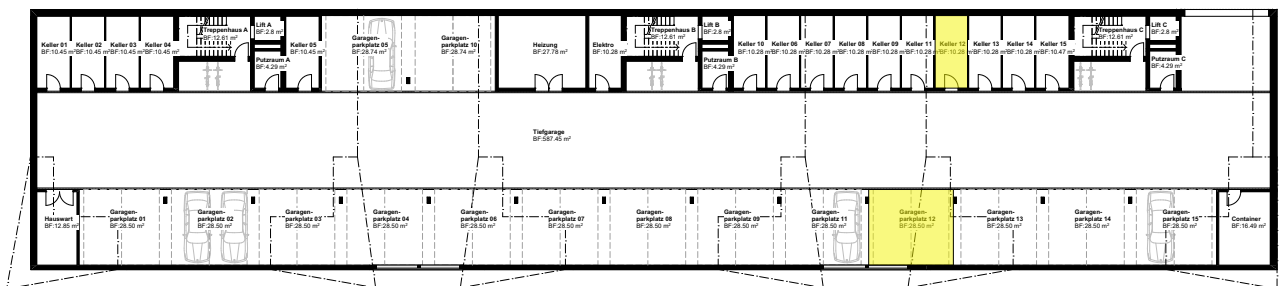
Anteil Grundstücksfläche WZ	207.00 m ²
Anteil Grundstücksfläche ÜG	21.84 m ²
Wohnfläche	109.19 m ²
Terrasse	33.49 m ²

Verkaufspreis

Inkl. 2 Tiefgaragenplätze
Inkl. diverser Nebenräume

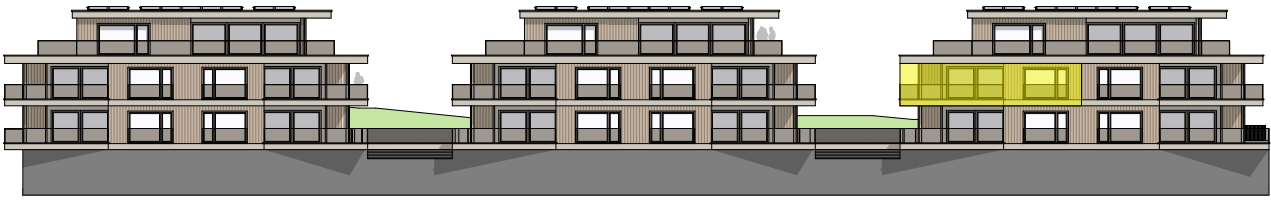
1'340'000 CHF

Grundriss EG



Grundriss UG

Wohnüberbauung Seeblick



Ansicht West

Wohnung 13

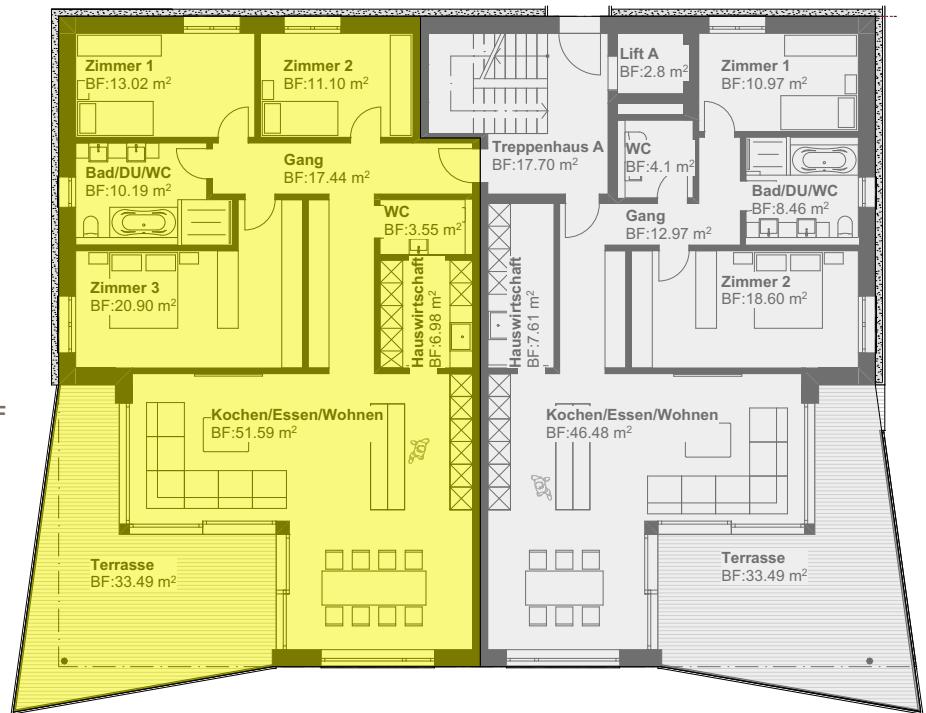
4 1/2 Zimmer / Obergeschoss

Anteil Grundstücksfläche WZ	244.95 m ²
Anteil Grundstücksfläche ÜG	25.84 m ²
Wohnfläche	134.77 m ²
Terrasse	33.49 m ²

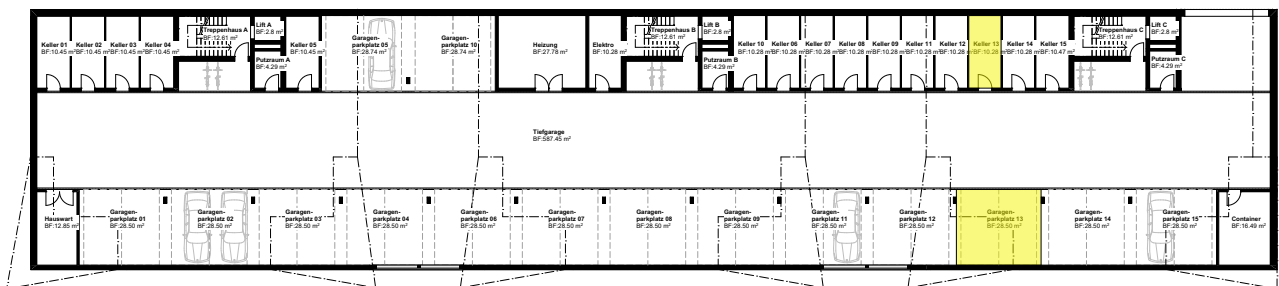
Verkaufspreis

1'490'000 CHF

Inkl. 2 Tiefgaragenplätze
Inkl. diverser Nebenräume

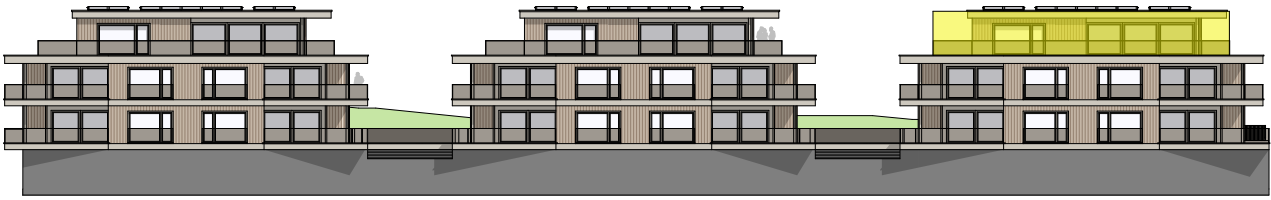


Grundriss OG



Grundriss UG

Wohnüberbauung Seeblick



Ansicht West



Wohnung 15

5 1/2 Zimmer / Dachgeschoss

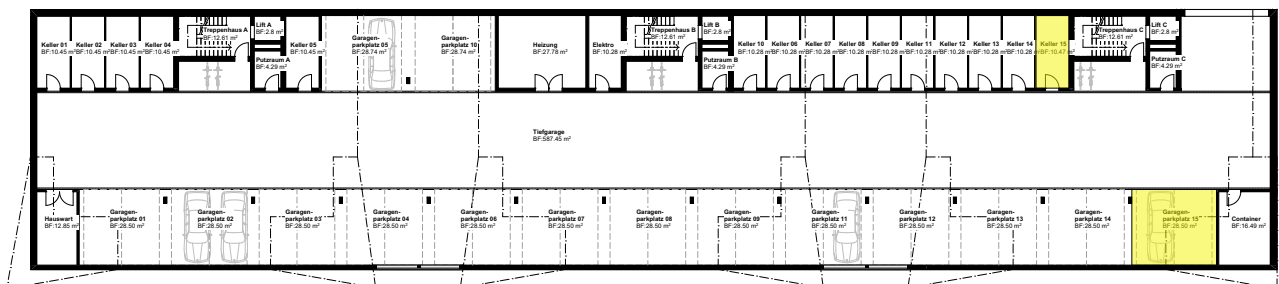
Anteil Grundstücksfläche WZ	248.40m ²
Anteil Grundstücksfläche ÜG	26.20 m ²
Wohnfläche	132.47 m ²
Terrasse	104.78 m ²

Verkaufspreis

Inkl. 2 Tiefgaragenplätze
Inkl. diverser Nebenräume

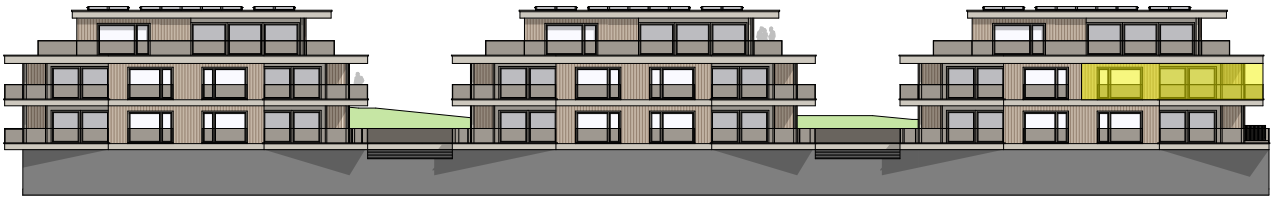
1'890'000 CHF

Grundriss DG



Grundriss UG

Wohnüberbauung Seeblick



Ansicht West



Wohnung 14

3 1/2 Zimmer / Obergeschoss

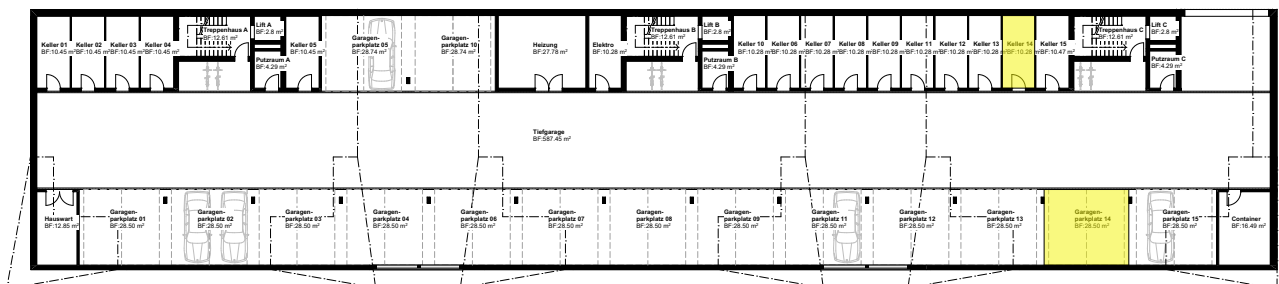
Anteil Grundstücksfläche WZ	207.00 m ²
Anteil Grundstücksfläche ÜG	21.84 m ²
Wohnfläche	109.19 m ²
Terrasse	33.49 m ²

Verkaufspreis

Inkl. 2 Tiefgaragenplätze
Inkl. diverser Nebenräume

1'340'000 CHF

Grundriss OG



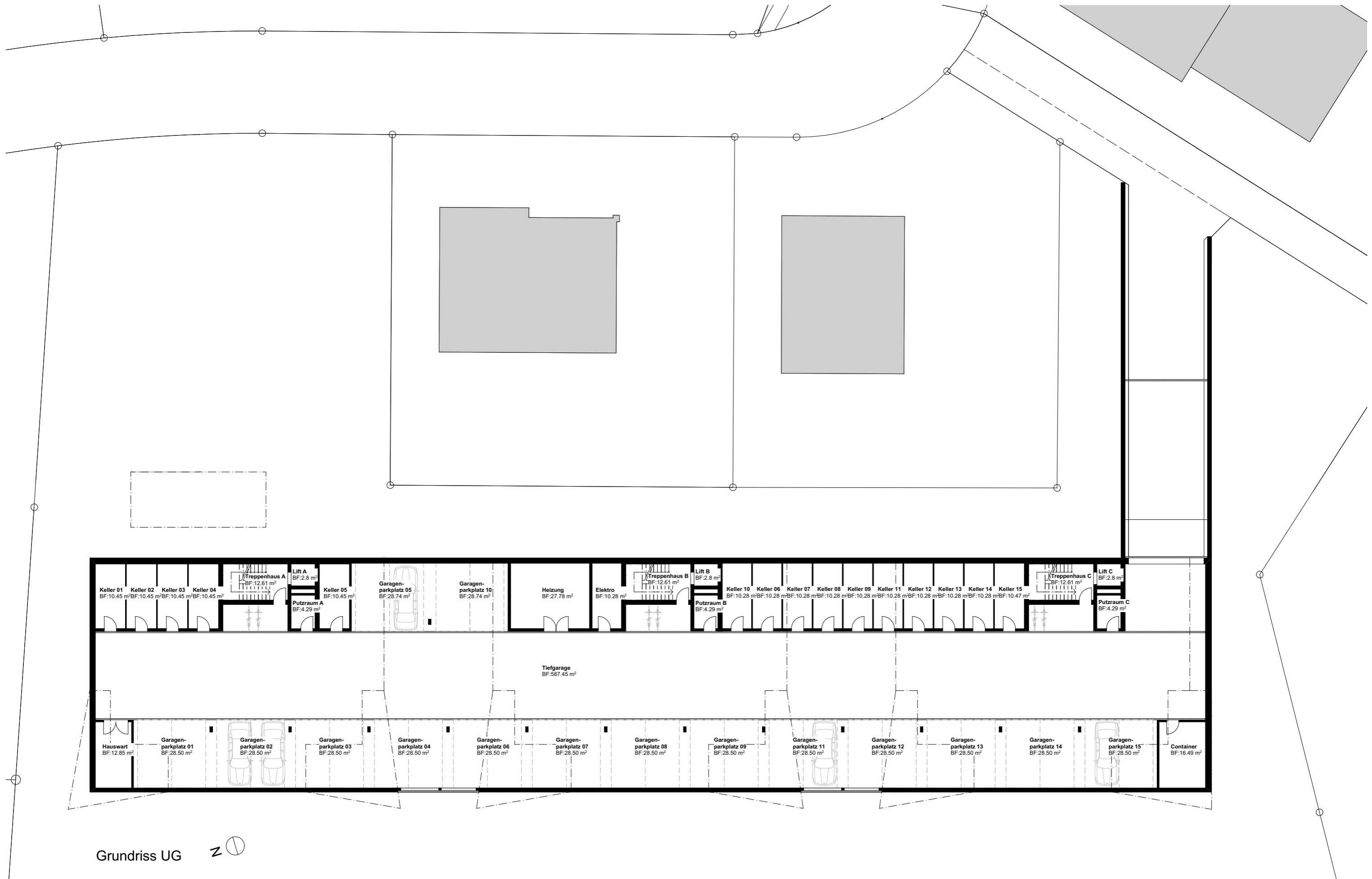
Grundriss UG

Wohnüberbauung Seeblick



BUWA Anstalt Haldengasse 9 - 9492 Eschen

Wohnüberbauung Seeblick



Grundriss UG 

Wohnüberbauung Seeblick in Gamprin

Wohnen an exklusiver Lage / Aussicht unverbaubarer

Konnten wir Ihr Interesse wecken?

**Zögern Sie nicht und nehmen Sie am besten
noch heute Kontakt mit uns auf**

VERKAUF

BUWA Anstalt

Haldengasse 9

9492 Eschen

Tel: +423 373 25 62

ww: buechelarchitektur.li

Mail: a.buechel@buechelarchitektur.li

Ihre Ansprechperson: Alwin Büchel